

20
22



Bilancio di SOSTENIBILITÀ

2022

Giugno 2023

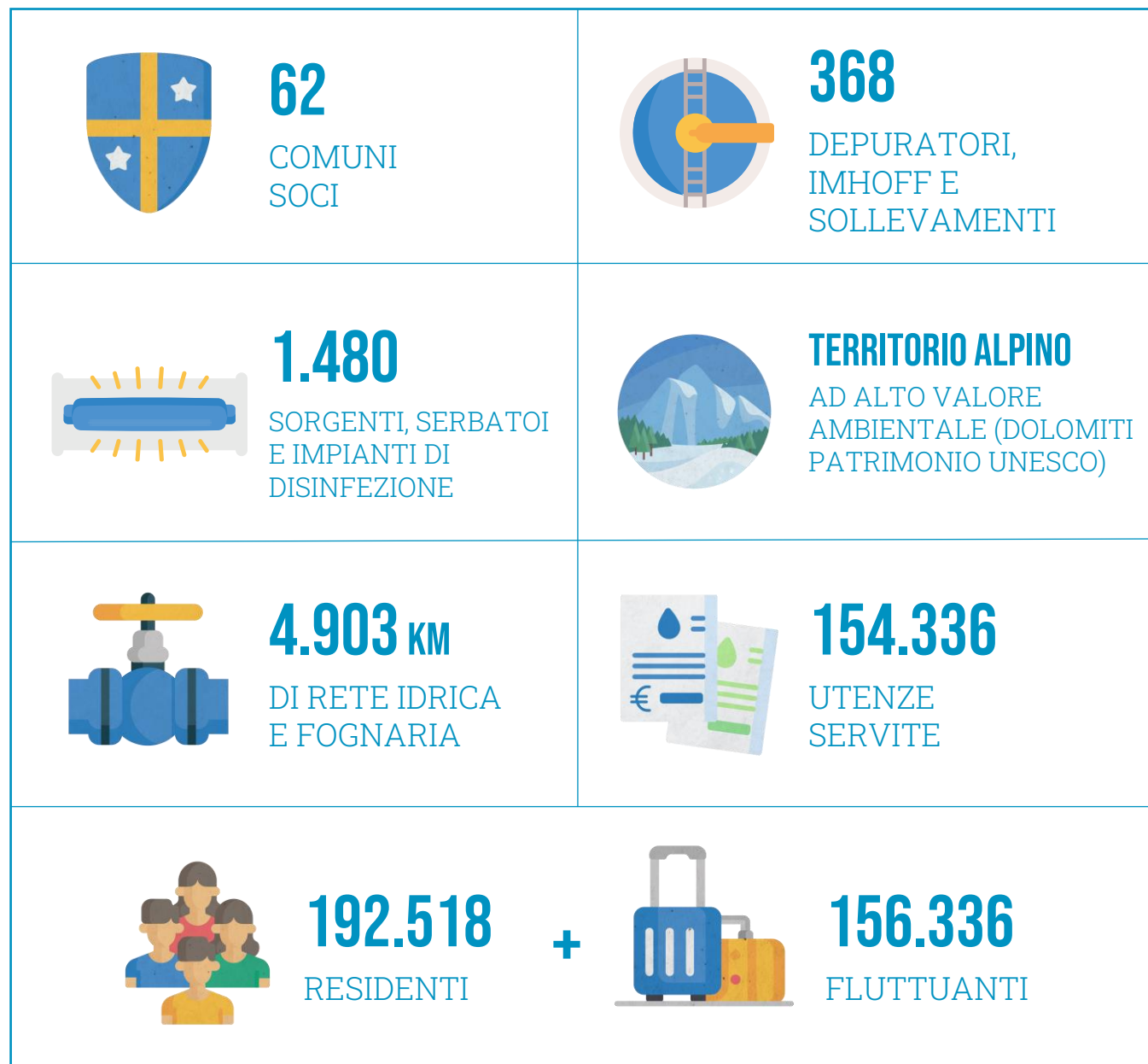
GSP, SOCIETÀ DEL TERRITORIO PER IL TERRITORIO

UNA REALTÀ PUBBLICA,
AL SERVIZIO DEI CITTADINI

GSP è una società interamente pubblica, partecipata da 62 Comuni. Gestisce il servizio idrico integrato nell'Ambito «Alto Veneto».

È lo strumento operativo attraverso il quale i comuni organizzano ed amministrano il servizio idrico integrato nel loro territorio di pertinenza, secondo principi di **efficienza, efficacia, economicità e assicurando un servizio di qualità.**

Nel 2022 ha realizzato investimenti per 12,4 milioni di euro, per mantenere un sistema idrico durevole e per tramandare un patrimonio comune di infrastrutture in buono stato alle generazioni future.



UN SISTEMA ARTICOLATO AL SERVIZIO DI UN TERRITORIO COMPLESSO



1.934

ANALISI EFFETTUATE
SULL'ACQUA POTABILE



7.087

ANALISI EFFETTUATE
SULLE ACQUE REFLUE



1.480 IMPIANTI GESTITI PER L'ACQUEDOTTO

368 IMPIANTI GESTITI PER LA DEPURAZIONE

501

PRESE
D'ACQUA

200

IMPIANTI DI
DISINFEZIONE

684

SERBATOI DI
ACCUMULO

61

IMPIANTI DI SOLLEVAMENTO
Intermedio della rete fognaria

64

IMPIANTI DI
DEPURAZIONE

243

VASCHE
IMHOFF

95

STAZIONI
DI POMPAGGIO
dell'acquedotto

ACQUA
AVVIATA AI
DEPURATORI

35,1 MLN MC

ACQUA
DEPURATA
CHE TORNA
ALL'AMBIENTE

29,0 MLN MC

ACQUA
POTABILE
EROGATA

13,3 MLN MC

485 SORGENTI

12 PRESE

4 POZZI

DEBATERIZZATORI
A RAGGI UV

3.375 KM
LUNGHEZZA
DELLA RETE
ACQUEDOTTISTICA

1.528 KM
LUNGHEZZA
DELLA RETE
FOGNAIA

4.903 KM DI RETE TOTALE

SOCIETÀ TRASPARENTE INTEGRA E CORRETTA

Serietà e approccio manageriale: GSP si è dotata di sistemi di controllo interno e di gestione del rischio

Principali highlight in ambito etica e integrità

- ✓ Tutti gli uffici e le funzioni aziendali di GSP sono stati sottoposti a valutazione di rischio corruzione.
- ✓ Tutti i dipendenti e membri degli organi di governo sono a conoscenza delle pratiche anti-corruzione.
- ✓ Nel 2022 non sono state rilevate violazioni della normativa sull'anticorruzione o episodi di corruzione all'interno dell'azienda
- ✓ Nel 2022 è stata implementata l'attività formativa rivolta ai dipendenti in materia di anticorruzione e D.lgs 231/2001

Gli strumenti di controllo interno e gestione del rischio



Modello di Organizzazione, Gestione e controllo

2022

AGGIORNATO AL 14/01/2022



Codice Etico



Piano di prevenzione della corruzione e della trasparenza (PPCT)

Sistemi di gestione certificati a garanzia di utenti, lavoratori e stakeholder



QUALITÀ

UNI EN ISO 9001:2015

Ultima verifica: 09/2022
Validità: fino a 01/2024



SALUTE E SICUREZZA SUL LAVORO

UNI ISO 45001:2018

Ultima verifica: 08/2022
Validità: fino a 08/2025

2022

GESTIONE AMBIENTALE

UNI EN ISO 14001:2015

Verifica (stage 2) con esito positivo: 01/2023

OBIETTIVO 2023

SICUREZZA DELLE INFORMAZIONI

UNI ISO 27001:2013

OBIETTIVI E VALORI GUIDA DI GSP

Ogni giorno, il nostro impegno per un servizio di qualità, sicuro, efficiente e responsabile



GLI OBIETTIVI 2023-2025

- Portare a conclusione le progettualità avviate, adottando le migliori soluzioni per il territorio
- Pianificare investimenti per ridurre gli impatti sul territorio ed efficientare le infrastrutture gestite
- Migliorare la qualità dell'acqua erogata e del servizio, garantendo i migliori standard ARERA
- Assicurare efficacia ed efficienza gestionale, calibrando il contenimento dei costi con lo sviluppo delle attività aziendali
- Promuovere il coinvolgimento dei soci nell'individuazione degli obiettivi strategici su cui basare la pianificazione aziendale
- Coinvolgere le risorse umane impiegate nella società nei progetti di miglioramento e sviluppo dei principali processi aziendali



GLI STAKEHOLDER DI GSP

e l'analisi di materialità

GSP pone molta attenzione al coinvolgimento degli stakeholder, ovvero di tutti quegli **individui o gruppi di individui che sono influenzati da GSP**, dalle sue attività, dai suoi prodotti o servizi e dai relativi risultati di performance.

Ogni anno GSP svolge l'analisi di materialità: tra dicembre 2022 e febbraio 2023 sono stati organizzati **tre focus group** con dipendenti, soci e rappresentanti della comunità, per individuare le tematiche prioritarie su cui articolare il Bilancio di sostenibilità e definire al meglio la strategia per il futuro. Gli stakeholder sono stati chiamati a votare 25 impatti collegati a 19 tematiche.

ANALISI DI MATERIALITÀ

22



SOGGETTI
COINVOLTI

19



TEMI
MATERIALI

25



IMPATTI
VOTATI



L'ANALISI DI MATERIALITÀ

Lista dei temi prioritari

17

TEMI MATERIALI



Soglia di
rilevanza

Temi materiali
oggetto di
rendicontazione

Temi NON
oggetto di
rendicontazione



VALORE ECONOMICO DIRETTAMENTE GENERATO E DISTRIBUITO

Per fornire un quadro utile sulla creazione di ricchezza che GSP distribuisce ai suoi stakeholder

30.564.655 €

VALORE ECONOMICO
DIRETTAMENTE GENERATO

- 87% distribuito agli stakeholder
- 13% destinati agli investimenti



VALUTAZIONE DEL RATING
DI LUNGO TERMINE

BB

2019

BB

2020

BB+

2021

BB+

2022



GLI IMPATTI ECONOMICO-OCCUPAZIONALI

degli investimenti nel 2022

GSP tramite le proprie spese ha offerto sostegno all'occupazione e all'economia nazionale e locale: il 54% dei benefici sono ricaduti all'interno del territorio regionale, il 29% all'interno della provincia di Belluno.

Per ogni milione speso da GSP verso fornitori e dipendenti sono stati attivati:



Per un totale di
758 POSTI
DI LAVORO

LA TERRITORIALITÀ DELL'IMPATTO

Del totale dei benefici:



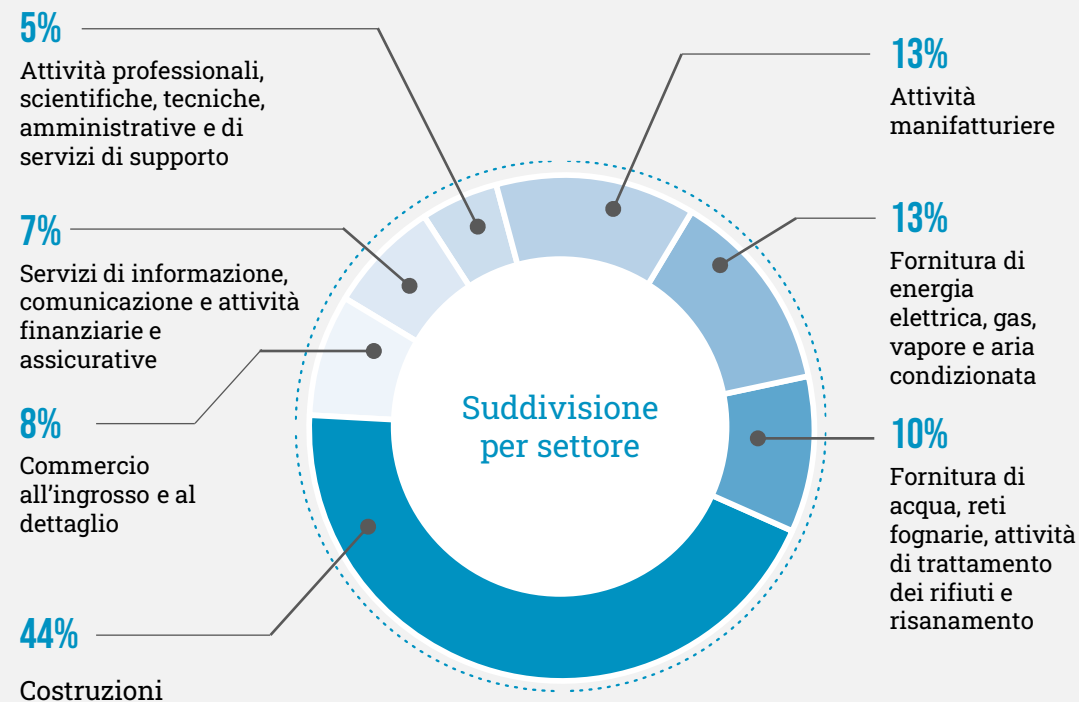
Il **54%** rimane
in Veneto
(13,7 milioni di euro)



e il **29%** nella
Provincia di
Belluno
(7,2 milioni di euro)

I PRINCIPALI SETTORI ATTIVATI NEL 2022

[% del volume degli importi per settore]





I FORNITORI

GSP valorizza il ruolo e il rapporto con i fornitori:
Capacità tecnica, correttezza e affidabilità sono elementi



Nel corso del 2022, la società
ha consolidato collaborazioni
con una rete di

510 FORNITORI

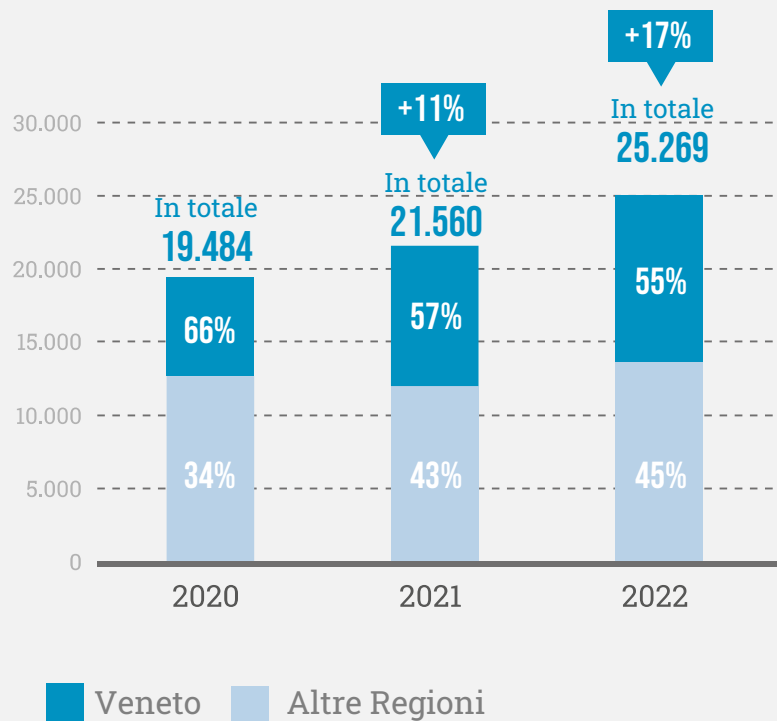
Per un valore complessivo di
commesse pari a

25,3 MILIONI DI EURO

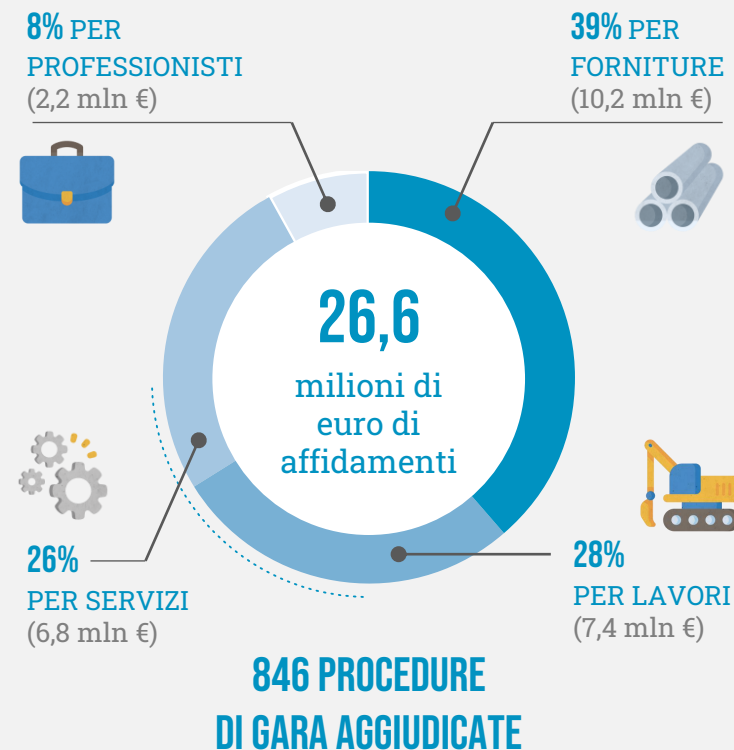
Il **55%** del totale degli
approvvigionamenti ha
interessato **aziende venete**
per un valore di oltre 14,0
milioni di euro.

GLI APPROVVIGIONAMENTI NEL 2022

[in migliaia di euro]



IL VALORE DEI BANDI AGGIUDICATI



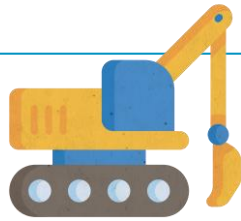


SDG CORRELATO



GLI INVESTIMENTI PER SETTORE

Migliorare il patrimonio infrastrutturale esistente è la finalità principale dell'operato di GSP



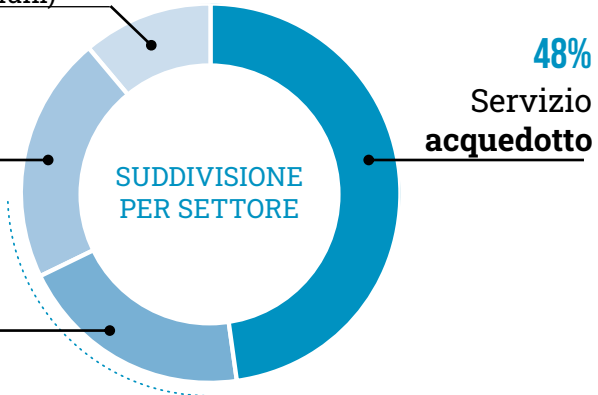
12,4 MILIONI DI EURO

DI INVESTIMENTI
REALIZZATI NEL 2022

11% Altri servizi
(GPL e servizi comuni)

21% Servizio
fognatura

20% Servizio
depurazione



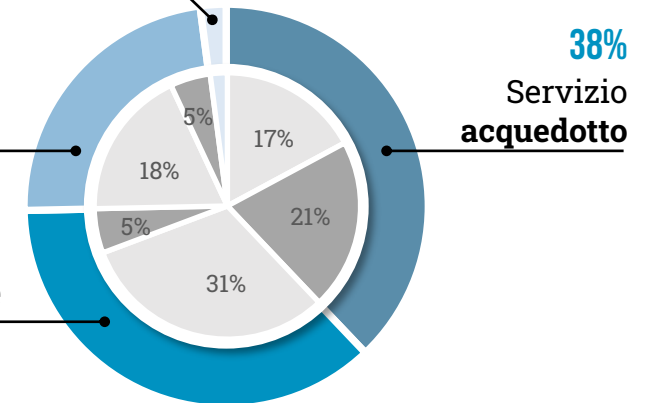
109,2 MILIONI DI EURO

DI INVESTIMENTI
PROGRAMMATI PER 2023-2025

2% Altri servizi
(GPL e servizi comuni)

23% Servizio
fognatura

37% Servizio
depurazione



Tariffa Contributi pubblici

INVESTIMENTI REALIZZATI

INVESTIMENTI PROGRAMMATI



SDG CORRELATO

3 SALUTE E BENESSERE



ACQUA CONTROLLATA DI QUALITÀ

L'acqua è l'alimento più importante per la salute umana: GSP si impegna a garantirne la massima qualità

I CONTROLLI SULL'ACQUA POTABILE NEL 2022



1.934

CONTROLLI
ESEGUITI DA
LABORATORI
CERTIFICATI
(+9% rispetto al 2021)



45.280

PARAMETRI
ANALIZZATI
NEL 2022
(+10% rispetto
al 2021)

82%

campioni conformi
ai limiti di legge

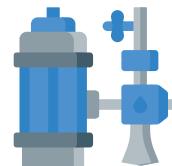
99%

parametri analizzati
conformi ai limiti
di legge



52

ordinanze di
non potabilità



17

nuovi impianti
di disinfezione
attivati

INVESTIMENTI DI
GSP NEL SETTORE
ACQUEDOTTO



5,9 MILIONI DI EURO

REALIZZATI NEL 2022

41,4 MILIONI DI EURO

PROGRAMMATI
PER IL 2023-2025





UN SERVIZIO VOLTO ALLA SODDISFAZIONE DEGLI UTENTI

Essere sempre raggiungibile da tutti,
in modo semplice, immediato e continuato

L' 81,4% degli utenti
ha risolto
positivamente la
richiesta
presentata a GSP



4 SPORTELLI FISICI

Belluno, Agordo, Feltre
e Pieve di Cadore

2.820 appuntamenti

76 ore di apertura settimanali con
appuntamenti concordati

- › 100% serviti entro un'ora



CALL CENTER

40.533 telefonate

- › 100% accessibilità al servizio telefonico
- › 87,6% livello del servizio telefonico
- › 188 sec l'attesa media



PRONTO INTERVENTO

al servizio del territorio
24/24 h

13.773 Chiamate di pronto intervento

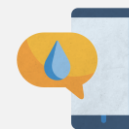
- › 93% le chiamate soddisfatte entro 120 secondi
- › 41% dei dipendenti coinvolti nel servizio di reperibilità
- › 51 gg di reperibilità per dipendente

APPREZZATI
I SERVIZI
SMART



Videosportello

Attivato
nel 2022



Sportello online e "GSP App"

21.015 clienti registrati



Bollette elettroniche

144.063 bollette emesse
33% del totale
+8% rispetto al 2020



GSP Alert

Per interruzioni
e non potabilità



TARIFFE EQUE E FUNZIONALI

allo sviluppo del territorio

Le tariffe sono determinate secondo criteri nazionali stabiliti da ARERA e sono funzionali a garantire l'equilibrio economico-finanziario e a sostenere il fabbisogno di investimenti, senza dimenticare la sostenibilità sociale. Dopo un periodo di cinque anni in cui le tariffe sono rimaste stabili, nel 2022 è stato applicato un inevitabile aumento, mediamente pari a € 37/anno. Per il 2023 l'incremento previsto è più contenuto, pari a circa € 11/anno, mentre per il 2024 non è previsto alcun aumento.

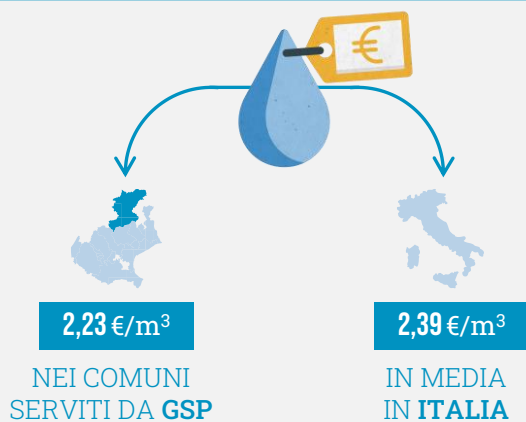
	2022	2023	2024
Aumento annuo	12,40%	3,30%	0,00%
Aumento annuo	37,08 €	11,12 €	0,00 €
Aumento mensile	3,09 €	0,93 €	0,00 €



NEL 2022 LE TARIFFE DI GSP SONO PIÙ ECONOMICHE DELLA MEDIA ITALIANA

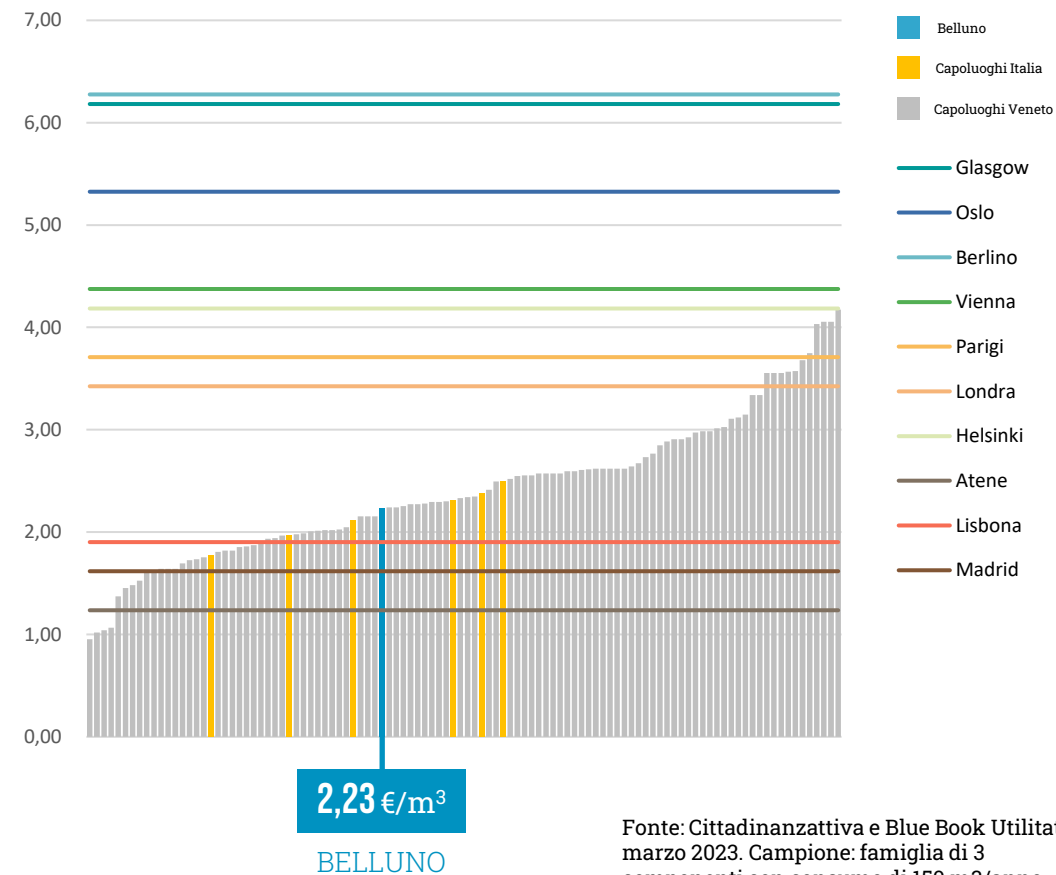
Spesa per una famiglia di 3 persone con un consumo idrico di 150 m³ [euro/m³]

Lo stesso metro cubo di acqua è costato:



TARIFFE UNITARIE NELLE PRINCIPALI CITTÀ ITALIANE ED EUROPEE

Anno 2022, in €/m³



Fonte: Cittadinanzattiva e Blue Book Utilitatis, marzo 2023. Campione: famiglia di 3 componenti con consumo di 150 m³/anno



SDG CORRELATO

3 SALUTE E BENESSERE

SDG CORRELATO

11 CITTÀ E COMUNITÀ SOSTENIBILI

SDG CORRELATO

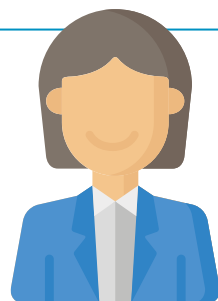
8 LAVORO DIGNITOSO E CRESCITA ECONOMICA

I DIPENDENTI

Il lavoro di squadra per una visione comune

211
DIPENDENTI
NEL 2022 DI CUI:

149 UOMINI
+
59 DONNE



Le donne corrispondono al **28,0%** sul totale dei dipendenti



25% media gestori idrici italiani

Suddivisi per qualifica

Dirigenti	01
Quadri	13
Amministrativi.	71
Tecnici	54
Operai	65
Somministrazione	07

Esperienza consolidata

45 ANNI
l'età media dei dipendenti

Il 64% dei dipendenti si concentra nella fascia **30-50 anni**

Forte legame con il territorio

95%
dei dipendenti risiede nel territorio servito

Principali highlights

- **95%** dei dipendenti ha un contratto a tempo indeterminato
- **13%** dei dipendenti ha un contratto part-time
- **23** donne su 59 donne sono part-time
- **12** dipendenti appartenenti a categorie protette



L'ATTENZIONE DI GSP PER I LAVORATORI

Il welfare e la formazione quale chiave di *engagement* verso i dipendenti

LA FORMAZIONE DEI DIPENDENTI



4.860 ORE

di formazione

23,0 ORE/PP

di formazione a dipendente



SALUTE E SICUREZZA



3.268 H

di formazione erogate in materia di sicurezza

100%

dei dipendenti opera secondo la **UNI ISO 45001**

3 infortuni non gravi

1.200 ORE

di formazione programmata per l'anno 2023

EQUILIBRIO VITA-LAVORO



951 ORE

di congedo parentale

97%

delle ferie sono state fruito

MESSA IN SICUREZZA AMBIENTI CONFINATI



867

strutture acquedottistiche oggetto di ricognizione

212

punti di ancoraggio/binari da installare individuati

46

attività di posa avviate

SDG CORRELATO

6 ACQUA PULITA E SERVIZI IGIENICO-SANITARI



SDG CORRELATO

12 CONSUMO E PRODUZIONE RESPONSABILI



LA TUTELA DELLA RISORSA IDRICA

GSP e il suo impegno a tutela della risorsa idrica



BIM GSP esegue controlli lungo tutta la filiera, dalla sorgente al rubinetto.

DA DOVE PROVIENE L'ACQUA CHE ESCE DAL RUBINETTO?



94%

DA SORGENTI
(37% in aree protette)



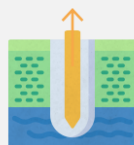
6%

DA RII E TORRENTI

PRELIEVO DI ACQUA

73,2 MLN MC

DI ACQUA PRELEVATA



di cui

- 4,7 milioni di mc acque superficiali
- 68,5 milioni di mc acque sotterranee

L'ATTIVITÀ DI **RICERCA PERDITE** IN ACQUEDOTTO E IN FOGNATURA

1.478

INTERVENTI DI RICERCA PERDITE IN ACQUEDOTTO



445 KM

DI RETE SOTTOPOSTI A CONTROLLO



70

GIORNATE IN FOGNATURA

1.955

PERDITE RIPARATE NEL 2022



19 ANNI DI EDUCAZIONE AMBIENTALE



36

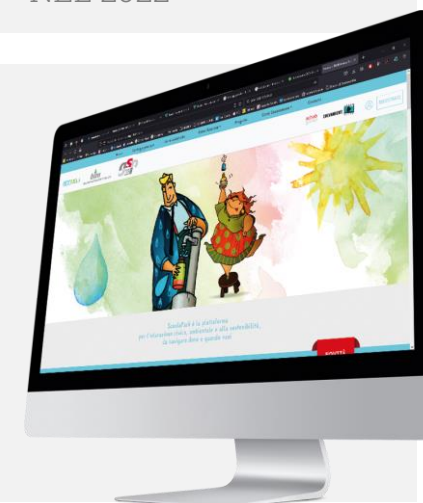
CLASSI



536

ALUNNI

oltre 20 mila alunni formati in 19 anni



SDG CORRELATO

6 ACQUA PULITA E SERVIZI IGIENICO-SANITARI

SDG CORRELATO

12 CONSUMO E PRODUZIONE RESPONSABILI

LA TUTELA DELLA RISORSA IDRICA

Salvaguardare l'ambiente attraverso un sistema depurativo efficiente

CONTROLLI SU ACQUE REFLUE DEPURATE



7.087

CAMPIONI CONTROLLATI

+2% rispetto al 2021



79.848

PARAMETRI ANALIZZATI

+4% rispetto al 2021



35,1 MLN MC

DI REFLUI SOTTOPOSTI A TRATTAMENTO

- **18%** trattamento primario
- **82%** trattamento secondario

CONTROLLI SUGLI SCARICHI INDUSTRIALI



84

CONTROLLI ESEGUITI NEL 2022



1.167

PARAMETRI ANALIZZATI NEL 2022

INVESTIMENTI DI GSP PER FOGNATURA E DEPURAZIONE

5,1 MLN DI €

REALIZZATI NEL 2022

65,5 MLN DI €

PROGRAMMATI PER IL 2023/25



DI CUI SU REFLUI DA IMPIANTI CON CAPACITÀ SUPERIORE AI 2.000 A.E.:

Alta conformità dei controlli delle acque reflue depurate



1.788

CAMPIONI CONTROLLATI



6.522

PARAMETRI ANALIZZATI



SDG CORRELATO

6 ACQUA PULITA E SERVIZI IGIENICO-SANITARI



SDG CORRELATO

7 ENERGIA PULITA E ACCESSIBILE



SDG CORRELATO

12 CONSUMO E PRODUZIONE RESPONSABILI



SDG CORRELATO

13 LOTTA CONTRO IL CAMBIAMENTO CLIMATICO



LE PERFORMANCE AMBIENTALI DI GSP

GSP e l'ambiente

CONSUMO DI ENERGIA ELETTRICA E COMBUSTIBILI

54.478 GJ



DI ENERGIA ELETTRICA E COMBUSTIBILI

+10% rispetto al 2021

13.039 MWH



DI ENERGIA ELETTRICA CONSUMATA DA GSP NEL 2022

38,41%



DELL'ENERGIA ELETTRICA PROVIENE DA FONTI RINNOVABILI

82%

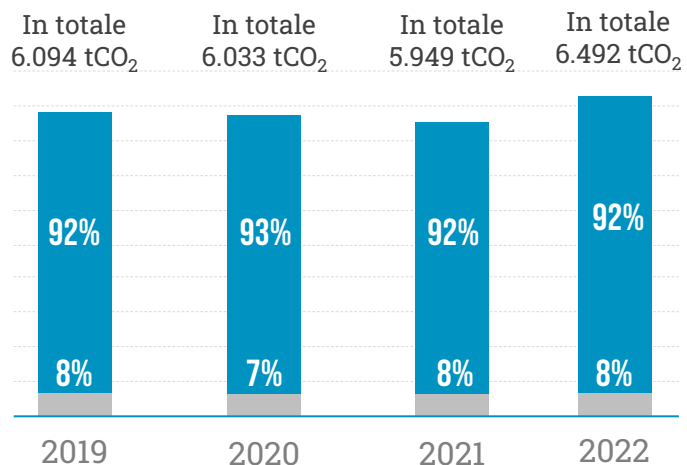


DEGLI AUTOMEZZI AZIENDALI È A BASSO IMPATTO AMBIENTALE

+9,1% DI EMISSIONI RISPETTO AL 2020

■ Indirette
■ Dirette

Dati calcolati utilizzando i fattori di emissione Minambiente 2021, ISPRA National Inventory Report 2020 e European Residual Mix 2020:AIB 2021, secondo la metodologia del protocollo GHG.



PRODUZIONE E GESTIONE DEI RIFIUTI



14.814 t di rifiuti prodotti di cui 86,3% fanghi di depurazione (+11% rispetto al 2020)

- 1,1% rifiuti pericolosi
- 98,9% rifiuti non pericolosi

SCARICHI IDRICI



29.042.244 mc di acqua scaricata nel 2022

- 97% rilasciate in acque superficiali



Sede legale e amministrativa:
Via Tiziano Vecellio, 27/29 - 32100 Belluno (BL)

Tel +39 0437 933933

www.bimgsp.it